



Краны шаровые Серия 303 и 302

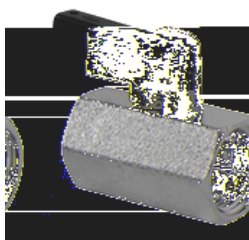
Краны шаровые предназначены для простой и быстрой подачи или перекрытия сжатого воздуха, воды и т.д. Выполнены из латуни никелированной, уплотнение шара PTFE. Рабочее давление: до 40 бар (серия 302) и до 16 бар (серия 303). Температура эксплуатации -20...+120°C.



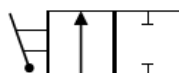
Кран серии 302

КОДИРОВКА

-



Кран серии 303



№			
1	СЕРИЯ	302	
		303	
2	ПРИСОЕДИНЕНИЕ	1/4	Присоединение G1/4"
		3/8	Присоединение G3/8"
		1/2	Присоединение G1/2"
		1	Присоединение G1" (только для серии 302)