



Распределители выполненные по стандарту имеют специальную приточную поверхность и предназначены для установки на плиты, имеющие аналогичную поверхность. Выполняются 3 х типоразмеров. Выполнены из технополимера.

Расход: — нл/мин, — нл/мин, —3600 нл/мин (при бар и $\Delta P=$ бар).

Рабочее давление: бар. Температура эксплуатации: $-5 \dots + 0^{\circ}\text{C}$.

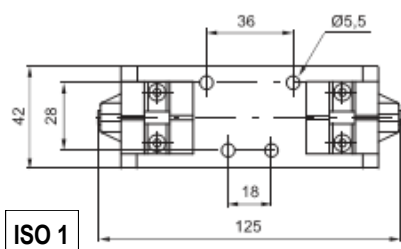
КОДИРОВКА:

1	2	3	4	5
101	1	52	1	9

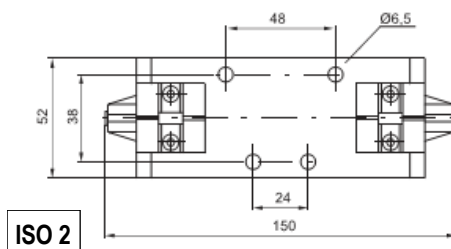


Распределитель с пневмоуправлением

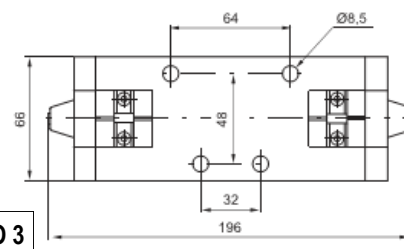
№	Обозначение	Расшифровка значений	
	ЕРИЯ	101	РАСПРЕДЕЛИТЕЛЬ монтажной поверхностью, выполненный по стандарту ISO 5599/1 технополимер. (Винты и прокладка в комплекте распределителя)
	РАЗМЕР		нл/мин)
			нл/мин)
			нл/мин для 5/2 и 3000 нл/мин для 5/3)
	ТИП		ЗЦ (закрытые центра)
			ОЦ (открытые центра)
			НЦ (нагруженные центра)
	УПРАВЛЕНИЕ		Пневмоуправляемый
	ИСПОЛНЕНИЕ		Бистабильный
			Моностабильный, воздушная пружина
			Моностабильный, пружинный возврат



ISO 1



ISO 2



ISO 3

Основные размеры распределителей



ПРИНАДЛЕЖНОСТИ:

Одноместная плата с выходами с боку (Одноместная плата с выходами вниз (
1101.14 1102.14 1103.14	 Каналы 1, 2, 3, 4, 5 : Каналы	1101.15 1102.15 1103.15	 Каналы 1, 2, 3, 4, 5 : Каналы

Секция универсальная многоместной плиты (боковое и нижнее расположение отверстий)		Концевой блок многоместной плиты	
1101.00 1102.00 1103.00	 Каналы 1, 2, 3, 4, 5 : Каналы	1101.09	 Каналы:

Концевой блок многоместной плиты		Переходник	
1103.11	 Каналы:	1100.2-1 с на 1100.3-2 с на	 Каналы: без резьбы

Концевой блок универсальный для многоместной плиты			
1101.10 1102.10	ВЫХОДЫ ГЛУХИЕ		 Каналы: горизонтальные: вертикальные: * Все каналы имеют резьбу, а глухие каналы могут быть самостоятельно доработаны до сквозных путем высверливания перемычки.
1101.11 1102.11	ВЫХОДЫ В БОК		
1101.12 1102.12	ВЫХОДЫ ВВЕРХ		
1101.13 1102.13	ВЫХОДЫ ВНИЗ		

Заглушка	
1101.16 1102.16 1103.16	 Монтажные винты в комплекте