

RM*-W

ПЕРЕПУСКНЫЕ ПРЕДОХРАНИТЕЛЬНЫЕ КЛАПАНЫ

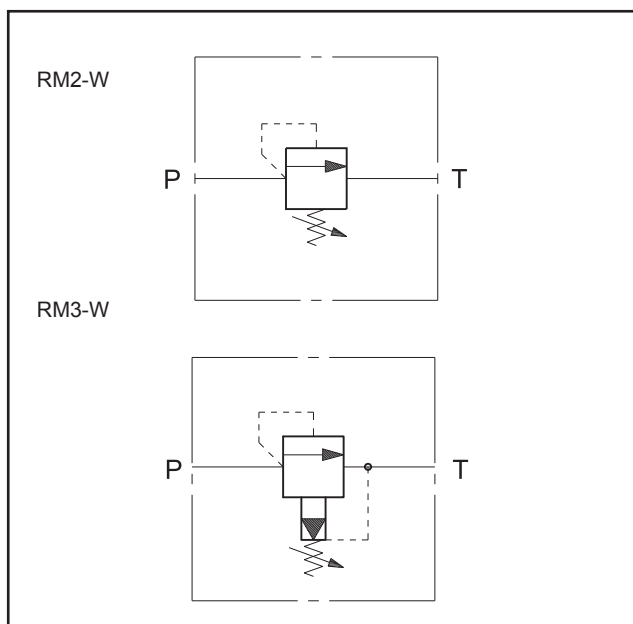
RM2-W СЕРИЯ 31
RM3-W СЕРИЯ 30

РЕЗЬБОВЫЕ ПРИСОЕДИНИТЕЛЬНЫЕ ОТВЕРСТИЯ

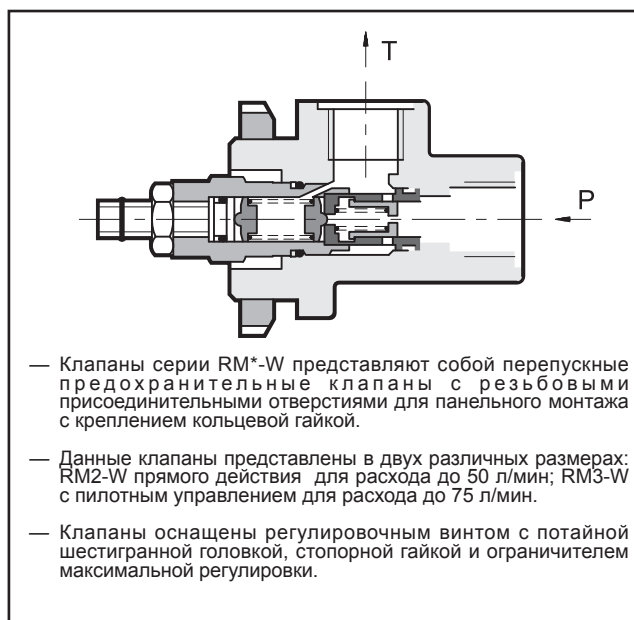
p max **350** бар

Q max (см. таблицу технических характеристик)

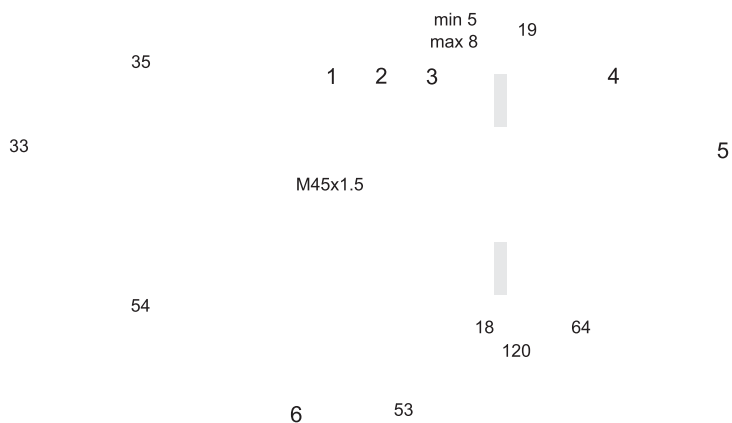
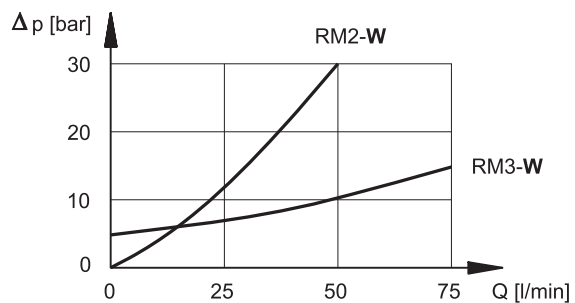
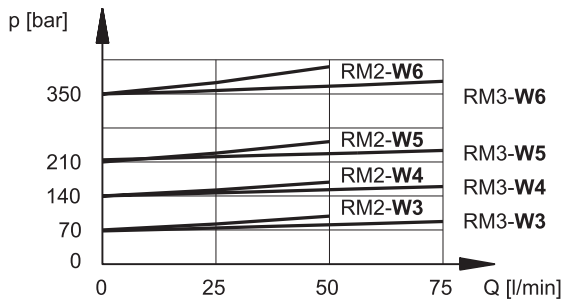
ОБОЗНАЧЕНИЯ НА ГИДРАВЛИЧЕСКИХ СХЕМАХ



ПРИНЦИП ДЕЙСТВИЯ



ТЕХНИЧЕСКИЕ ХАРАКТЕРИСТИКИ (для минерального масла вязкостью 36 сантистокс (сСт) при 50 °C)		RM2-W	RM3-W
Максимальное рабочее давление	бар	350	350
Минимальное контролируемое давление	Смотри диаграммы		
Максимальный расход	л/мин	50	75
Диапазон температур окружающей среды	°C	-20 ... +50	
Диапазон температур жидкостей	°C	-20 ... +80	
Диапазон вязкостей жидкости	сСт	10 ... 400	
Рекомендуемая фильтрация	класс 20/18/15 в соответствии с ISO 4406:1999		
Рекомендуемая вязкость жидкости	сСт	25	
Масса	кг	0,9	



DIPLOMATiC OLEODINAMICA S.p.A.
 20015 PARABIAGO (MI) • Via M. Re Depaolini 24
 Tel. +39 0331.895.111
 Fax +39 0331.895.339

КОПИРОВАНИЕ ЗАПРЕЩЕНО. КОМПАНИЯ ОСТАВЛЯЕТ ЗА СОБОЙ ПРАВО ВНОСИТЬ ИЗМЕНЕНИЯ В КАТАЛОГ.

ПРЕДСТАВИТЕЛЬСТВО В РОССИИ:

ООО «ПНЕВМАКС»

Тел.: +7 (495) 739-39-99

Факс: +7 (495) 739-49-99

www.pneumax.ru

mail@pneumax.ru